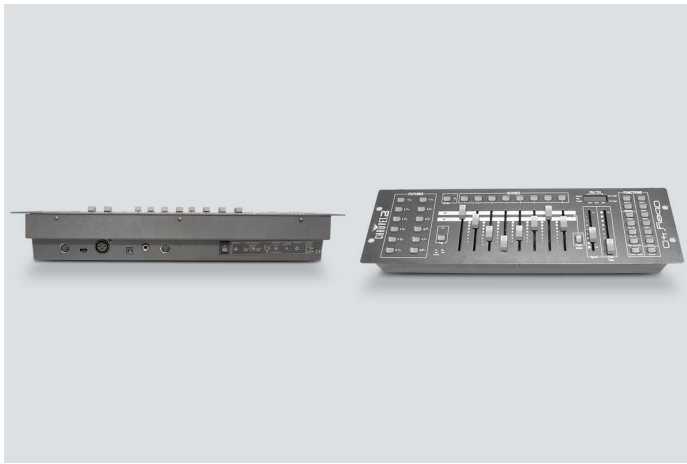




Obey 40

Der Obey 40 ist die nächsthöhere Version des Obey 10 und ermöglicht die Steuerung von bis zu 12 Geräten mit jeweils 16 Kanälen. Mit einem etwas größeren Umfang geht auch eine größere Kapazität einher: Der Obey 40 enthält 30 Banken mit 8 Szenen bzw. bis zu 240 Szenen. Der Obey 40 zeichnet sich durch dieselbe Flexibilität wie sein kleiner Bruder aus, bietet aber zusätzlich Möglichkeiten zur Nebel- und Stroboskopsteuerung und ist MIDI-Kompatibilität.



Highlights

- Universaler DMX-Controller, der alle Komplexitäten heutiger Beleuchtungsgeräte bewältigt
- Einfache Steuerung von bis zu 12 intelligenten Scheinwerfern mit jeweils bis zu 16 Kanälen
- Enthält 192 DMX-Steuerkanäle und 30 Bänke mit 8 Szenen (maximal 240 Szenen)
- Aufwertung von Lichtshows mit 6 Sets von Lauflichteffekten, die jeweils 240 Szenen beinhalten
- Verstärkung von Effekten durch Nebel- und Stroboskop-Steuerung, Sound-Steuerung, Tap-Sync und automatische Programme
- Möglichkeit, ein beliebiges Gerät spontan einzusetzen sowie Chaser zu erzeugen
- Größere Flexibilität durch MIDI-Kompatibilität und DMX-Polaritätsauswahl
- Problemlos an der 3-Einheiten-Standardhalterung (3 HE) montierbar

Spezifikationen

- DMX-Kanäle: 192
- DMX-Anschlüsse: 3-Pin XLR
- Rackmount: 3 HE
- Eingangsspannung: 9 V DC, 500 mA (externe Stromquelle): 100–240 V AC, 50/60 Hz)
- Gewicht: 2,6 kg (5,7 Pfund)
- Größe: 483 x 89 x 171 mm (19 x 3,5 x 6,7 Zoll)
- Zulassungen: CE

Im Lieferumfang enthalten

- Obey 40
- Externe Stromversorgung
- Kurzanleitung